

GMINA ŁUBNICE

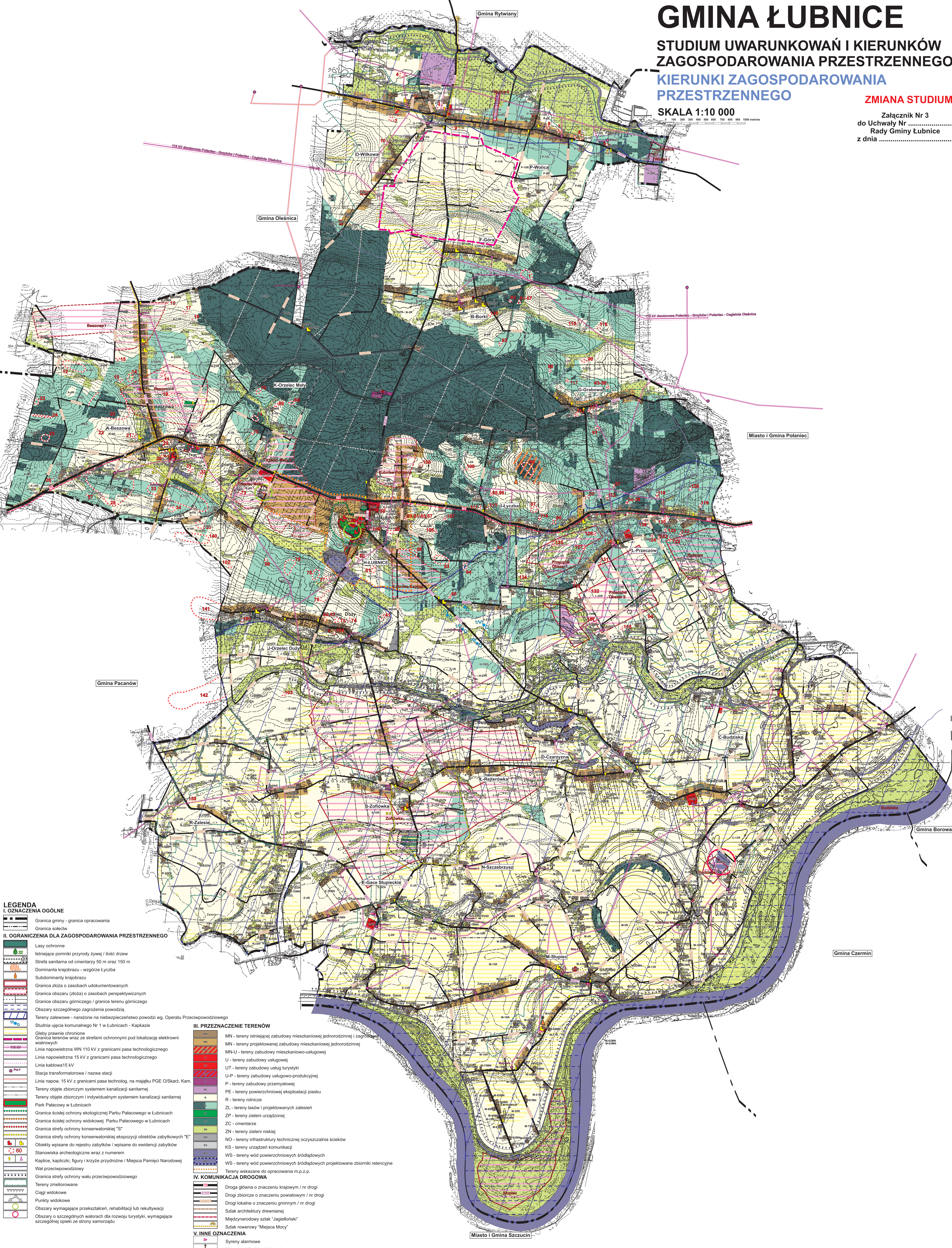
STUDIUM UWARUNKWAŃ I KIERUNKÓW ZAGOSPODAROWANIA PRZESTRZENNEGO

KIERUNKI ZAGOSPODAROWANIA PRZESTRZENNEGO

ZMIANA STUDIUM

SKALA 1:10 000

Załącznik Nr 3
do Uchwały Nr
Rady Gminy Łubnice
z dnia



LEGENDA

I. OZNACZENIA OGÓLNE

Granicz gminy - granica opracowania

Granicz sołectw

II. OGRANICZENIA DLA ZAGOSPODAROWANIA PRZESTRZENNEGO

Lasy ochronne

Istniejące pomniki przyrody żywej / ilość drzew

Strefa sanitarna od omentarzy 50 m oraz 150 m

Dominanta krajobrazu - wzniesienie Łyczba

Subdominanty krajobrazu

Granicz złoza o zasobach udokumentowanych

Granicz obszaru (złoza) o zasobach perspektywicznych

Granicz obszaru górniczego / granicz terenu górniczego

Obszary szczególnego zagrożenia powodzią

Tereny zalewowe - narazone na niebezpieczeństwo powodzi wg. Operatu Przeciwpowodziowego

Studnia ujęcia komunalnego Nr 1 w Lubnicach - Kapkacie

Głębokości chronione

Granicz terenów wraz ze strefami ochronnymi pod lokalizację elektrowni wiatrowych

Linia napowietrzna WN 110 kV z granicami pasa technologicznego

Linia napowietrzna 15 kV z granicami pasa technologicznego

Linia kablowa 15 kV

Stacja transformatorowa / nazwa stacji

Linia napow. 15 kV z granicami pasa technolog. na majątku PGE O/Skarż. Kam.

Tereny objęte zbiorczym systemem kanalizacji sanitarnej

Tereny objęte zbiorczym i indywidualnym systemem kanalizacji sanitarnej

Park Pałacowy w Lubnicach

Granicz ścisłej ochrony ekologicznej Parku Pałacowego w Lubnicach

Granicz ścisłej ochrony widokowej Parku Pałacowego w Lubnicach

Granicz strefy ochrony konserwatorskiej "S"

Granicz strefy ochrony konserwatorskiej ekspozycji obiektów zabytkowych "E"

Obiekty wpisane do rejestru zabytków / wpisane do ewidencji zabytków

Stanowiska archeologiczne wraz z numerem

Kapliczki, kapliczki, figury i krzyże przydrożne / Miejsca Pamięci Narodowej

Wał przeciwpowodziowy

Granicz strefy ochrony wału przeciwpowodziowego

Tereny zmeliorowane

Ciągi widokowe

Punkty widokowe

Obszary wymagające przekształceń, rehabilitacji lub rekultywacji

Obszary o szczególnych walorach dla rozwoju turystyki, wymagające szczególnej opieki ze strony samorządu

III. PRZEZNACZENIE TERENÓW

MN - tereny istniejącej zabudowy mieszkaniowej jednorodzinnej i zagrodowej

MN - tereny projektowanej zabudowy mieszkaniowej jednorodzinnej

MN-U - tereny zabudowy mieszkaniowo-usługowej

U - tereny zabudowy usługowej

UT - tereny zabudowy usług turystyki

U-P - tereny zabudowy usługowo-produkcyjnej

P - tereny zabudowy przemysłowej

PE - tereny powierzchniowej eksploatacji piasku

R - tereny rolnicze

ZL - tereny lasów i projektowanych zalesień

ZP - tereny zieleni urządzonej

ZC - cmentarze

ZN - tereny zieleni niskiej

NO - tereny infrastruktury technicznej oczyszczalnia ścieków

KS - tereny urządzeń komunikacji

WS - tereny wód powierzchniowych śródlądowych

WS - tereny wód powierzchniowych śródlądowych projektowane zbiorniki retencyjne

Tereny wskazane do opracowania m.p.z.p.

IV. KOMUNIKACJA DROGOWA

Droga główna o znaczeniu krajowym / nr drogi

Drogi zbiorcze o znaczeniu powiatowym / nr drogi

Drogi lokalne o znaczeniu gminnym / nr drogi

Szlak architektury drewnianej

Międzynarodowy szlak "Jagielloński"

Szlak rowerowy "Miejsca Mocy"

V. INNE OZNACZENIA

Syreny alarmowe

Maszty telefonii komórkowej