

PROGNOZA ODDZIAŁYWANIA NA ŚRODOWISKO STUDIUM UWARUNKOWAŃ I KIERUNKÓW ZAGOSPODAROWANIA PRZESTRZENNEGO GMINY ŁUBNICE

GMINA ŁUBNICE

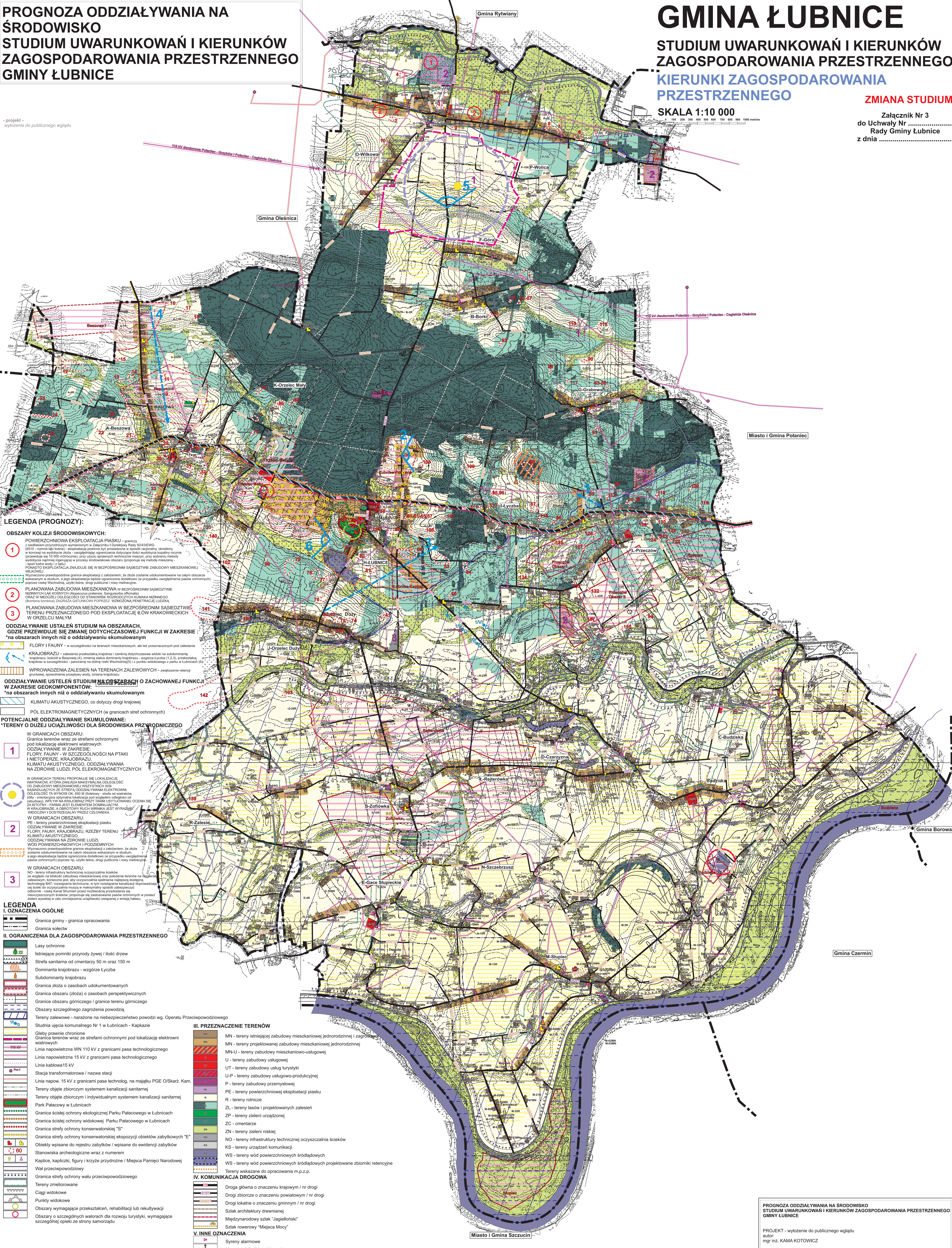
STUDIUM UWARUNKOWAŃ I KIERUNKÓW ZAGOSPODAROWANIA PRZESTRZENNEGO

KIERUNKI ZAGOSPODAROWANIA PRZESTRZENNEGO

ZMIANA STUDIUM
Załącznik Nr 3
do Uchwały Nr
Rady Gminy Łubnice
z dnia

SKALA 1:10 000

- projekt -
wyłożenie do publicznego wglądu



LEGENDA (PROGNOZY):

- OBSZARY KOLIZJI ŚRODOWISKOWYCH:**
- 1. **POWIERZCHNIOWA EKSPLOATACJA PIASKU** - granice eksploatacji piasku w granicach terenów przeznaczonych pod eksploatację piasku (z wyjątkiem terenów przeznaczonych pod eksploatację piasku w granicach terenów przeznaczonych pod eksploatację piasku w granicach terenów przeznaczonych pod eksploatację piasku).
 - 2. **PLANOWANA ZABUDOWA MIESZKANIOWA W BEZPOŚREDNIM ŚĄSIEDZTWIE** - planowana zabudowa mieszkaniowa w bezpośrednim sąsiedztwie terenów przeznaczonych pod eksploatację piasku.
 - 3. **PLANOWANA ZABUDOWA MIESZKANIOWA W BEZPOŚREDNIM ŚĄSIEDZTWIE** - planowana zabudowa mieszkaniowa w bezpośrednim sąsiedztwie terenów przeznaczonych pod eksploatację piasku.
- ODDZIAŁYWANIE USTALEN STUDIUM NA OBSZARACH, GDZIE PRZEWIJDUJE SIĘ ZMIANE DOTYCZOZASOWEJ FUNKCJI W ZAKRESIE:**
- 1. **na obszarach innych niż o oddziaływaniu skumulowanym**
 - 2. **FLORY I FAUNY** - w szczególności na terenach mieszkalnych, ale też przeznaczonych pod zabudowę krajobrazu.
 - 3. **WPROWADZENIA ZALEŚIEN NA TERENACH ZALEWOWYCH** - zwiększenie retencji.
 - 4. **ODDZIAŁYWANIE USTALEN STUDIUM NA OBSZARACH O ZACHOWANEJ FUNKCJI W ZAKRESIE GEOKOMPONENTÓW** - na obszarach innych niż o oddziaływaniu skumulowanym.
 - 5. **KLIMATU AKUSTYCZNEGO**, co dotyczy drogi krajowej.
 - 6. **PÓL ELEKTROMAGNETYCZNYCH** (w granicach stref ochronnych).
- POTENCJALNE ODDZIAŁYWANIE SKUMULOWANE:**
- TERENY O DUŻEJ UCIAŁYWOŚCI DLA ŚRODOWISKA PRZYRODNICZEGO**
- 1. **W GRANICACH OBSZARU** - granice terenów wraz ze strefami ochronnymi pod lokalizację elektrowni wiatrowych.
 - 2. **W GRANICACH TERENU PROPONUJE SIĘ LOKALIZACJE** - granice terenów wraz ze strefami ochronnymi pod lokalizację elektrowni wiatrowych.
 - 3. **W GRANICACH OBSZARU** - granice terenów wraz ze strefami ochronnymi pod lokalizację elektrowni wiatrowych.

LEGENDA I. OZNACZENIA OGÓLNE

- Granica gminy - granica opracowania
- Granica sołectw
- II. OGRANICZENIA DLA ZAGOSPODAROWANIA PRZESTRZENNEGO**
- Lasy ochronne
- Istniejące pomniki przyrody żywej / ilość drzew
- Strefa sanitarna od omentarzy 50 m oraz 150 m
- Dominanta krajobrazu - wzgórze Lyczba
- Subdominanty krajobrazu
- Granica złoża o zasobach udokumentowanych
- Granica obszaru (złoża) o zasobach perspektywicznych
- Granice obszaru górniczego / granice terenu górniczego
- Obszary szczególnego zagrożenia powodzią
- Tereny zalewowe - narazone na niebezpieczeństwo powodzi wg. Operatu Przeciwpowodziowego
- Studia ujęcia komunalnego Nr 1 w Lubnicach - Kapkacie
- Głębokość chroniona
- Granice terenów wraz ze strefami ochronnymi pod lokalizację elektrowni wiatrowych
- Linia napowietrzna WN 110 kV z granicami pasa technologicznego
- Linia napowietrzna 15 kV z granicami pasa technologicznego
- Linia kablowa 15 kV
- Stacja transformatorowa / nazwa stacji
- Linia napow. 15 kV z granicami pasa technol. na majątku PGE O/Skarż. Kam.
- Tereny objęte zbiorczym systemem kanalizacji sanitarnej
- Tereny objęte zbiorczym i indywidualnym systemem kanalizacji sanitarnej
- Park Pałacowy w Lubnicach
- Granica ścisłej ochrony ekologicznej Parku Pałacowego w Lubnicach
- Granica ścisłej ochrony widokowej Parku Pałacowego w Lubnicach
- Granica strefy ochrony konserwatorskiej "S"
- Granica strefy ochrony konserwatorskiej ekspozycji obiektów zabytkowych "E"
- Obiekty wpisane do rejestru zabytków / wpisane do ewidencji zabytków
- Stanowiska archeologiczne wraz z numerem
- Kaplice, kapliczki, figury i krzyże przydrożne / Miejsca Pamięci Narodowej
- Wał przeciwpowodziowy
- Granica strefy ochrony wału przeciwpowodziowego
- Tereny zmeliorowane
- Ciągi widokowe
- Punkty widokowe
- Obszary wymagające przekształceń, rehabilitacji lub rekultywacji
- Obszary o szczególnych walorach dla rozwoju turystyki, wymagające szczególnej opieki ze strony samorządu

III. PRZEZNACZENIE TERENÓW

- MN - tereny istniejącej zabudowy mieszkaniowej jednorodzinnej i zagrodowej
- MN - tereny projektowanej zabudowy mieszkaniowej jednorodzinnej
- MN-U - tereny zabudowy mieszkaniowo-usługowej
- U - tereny zabudowy usługowej
- UT - tereny zabudowy usług turystyki
- U-P - tereny zabudowy usługowo-produkcyjnej
- P - tereny zabudowy przemysłowej
- PE - tereny powierzchniowej eksploatacji piasku
- R - tereny rolnicze
- ZL - tereny lasów / projektowanych zalesień
- ZP - tereny zieleni urządzonej
- ZC - omentarze
- ZN - tereny zieleni niskiej
- NO - tereny infrastruktury technicznej oczyszczalnia ścieków
- KS - tereny urządzeń komunikacji
- WS - tereny wód powierzchniowych śródlądowych
- WS - tereny wód powierzchniowych śródlądowych projektowane zbiorniki retencyjne
- Tereny wskazane do opracowania m.p.z.p.

IV. KOMUNIKACJA DROGOWA

- Droga główna o znaczeniu krajowym / nr drogi
- Drogi zbiorcze o znaczeniu powiatowym / nr drogi
- Drogi lokalne o znaczeniu gminnym / nr drogi
- Ślaziak architektury drewnianej
- Międzynarodowy ślaziak "Jagielloński"
- Ślaziak rowerowy "Miejsca Mocy"

V. INNE OZNACZENIA

- Syreny alarmowe
- Maszty telefonii komórkowej

PROGNOZA ODDZIAŁYWANIA NA ŚRODOWISKO
STUDIUM UWARUNKOWAŃ I KIERUNKÓW
ZAGOSPODAROWANIA PRZESTRZENNEGO
GMINY ŁUBNICE

PROJEKT - wyłożenie do publicznego wglądu
autor:
mgr inż. KAMA KOTOWICZ